



DODGE AVENGER

TECHNISCHE DATEN,
AUSSTATTUNGEN UND PREISE
GÜLTIG AB 04/2008

6 JAHRE
SORGLOS
GARANTIE*



	SE 2.0	SE 2.0 CRD
TECHNISCHE DATEN		
Getriebe	5-Gang-Schaltung	6-Gang-Schaltung
Zylinderzahl/-anordnung	4/R	4/R
Hubraum (ccm)	1.998	1.968
Leistung, max. (kW [PS] bei 1/min) ¹	115 [156] bei 6.300	103 [140] bei 4.000
Drehmoment, max. (Nm bei 1/min) ¹	190 bei 5.100	310 bei 1.750–2.500
Höchstgeschwindigkeit (km/h)	190	203
Beschleunigung (0–100 km/h in Sek.)	12,1	11,8
Kraftstoffart/-verbrauch (l/100 km) ²	Benzin	Diesel
Innerorts/Außerorts/Kombiniert	10,7/6,1/7,8	8,2/5,1/6,2
CO ₂ -Emission (g/km) ² kombiniert	185	170
Bereifung	215/60 R17	215/60 R17
SICHERHEITSAUSSTATTUNG		
Alarmanlage	●	●
Antiblockiersystem (ABS)	●	●
Antriebschlupfregelung (ASR)	●	●
Bremsassistent (BAS)	●	●
Elektronisches Stabilitätsprogramm (ESP®)	●	●
Elektronische Wegfahrsperrung	●	●
Front-Airbag (mehrstufig) für Fahrer und Beifahrer	●	●
Kindersitzverankerung Isofix	●	●
Nebelschlussleuchte	●	●
Notrad	●	●
Reifendruck-Kontrollsystem mit Warnlampe	●	●
Seitenairbags für Fahrer und Beifahrer	●	●
Wegfahrtürverriegelung	●	●
Windowbags für die vordere und hintere Sitzreihe	●	●
KOMFORT-/INNENAUSSTATTUNG		
Aschenbecher herausnehmbar mit Zigarettenanzünder	●	●
Fensterheber, elektrisch	●	●
Fußmatten, vorn und hinten	●	●
Getränkehalter	●	●
Handschuhfach unterteilt mit Kühlfach Chill Zone™	●	●
Klimaanlage	●	●
Lendenwirbelstütze für Fahrer	●	●
Lenksäule horizontal und vertikal verstellbar	●	●
Mittelkonsole vorn mit integrierter Armauflage und Staufach	●	●
Polsterung Stoff	●	●
Radiovorbereitung mit 4 Lautsprechern	●	●
Rückenlehne der Rücksitzbank im Verhältnis 60:40 teil- und umklappbar	●	●
Scheiben mit Rundum-Wärmeschutzverglasung	●	●
Servolenkung	●	●
Sonnenblenden mit beleuchteten Spiegeln	●	●
Stromanschluss 12V	●	●
Tempomat	●	●
Zentralverriegelung mit Fernbedienung	●	●

Titelbild zeigt Modellvariante SXT. Voraussichtlich ab Sommer 2008 erhältlich.

	SE 2.0	SE 2.0 CRD
DESIGN/AUSSENAUSSTATTUNG		
17-Zoll-Stahlräder mit Radzierblenden	●	●
Außenspiegel, elektrisch einstell- und beheiz- sowie manuell anklappbar	●	●
Kühlergrill und Anbauteile in Wagenfarbe	●	●
KAUFPREIS³ BRUTTO (NETTO)	EUR 22.290,00 (18.731,09)	24.290,00 (20.411,76)
SONDERAUSSTATTUNG⁴ BRUTTO (NETTO)		
Metall-Lackierung	EUR 580,00 (487,39)	580,00 (487,39)
Radio, DVD/CD-Laufwerk, MP3-fähig	EUR 540,00 (453,78)	540,00 (453,78)

● = Serie – = Nicht verfügbar. ¹Gemäß Richtlinie 80/1269/EWG in der gegenwärtig geltenden Fassung. ²Die angegebenen Werte wurden nach dem vorgeschriebenen Messverfahren (Richtlinie 80/1268/EWG in der gegenwärtig geltenden Fassung) ermittelt. Die Angaben beziehen sich nicht auf ein einzelnes Fahrzeug und sind nicht Bestandteil des Angebots, sondern dienen allein Vergleichszwecken zwischen verschiedenen Fahrzeugtypen. ³Die Preise sind unverbindliche Preisempfehlungen der Chrysler Deutschland GmbH zzgl. Überführungskosten. ⁴Die Preise sind unverbindliche Preisempfehlungen der Chrysler Deutschland GmbH.



*Die 6 Jahre-Sorglos-Garantie erhalten Sie ab dem Tag der Erstzulassung von allen teilnehmenden Chrysler, Jeep® und Dodge Partnern bei Kauf eines neuen Modells ohne zusätzliche Kosten und garantiert Ihnen eine umfangreiche Anschlussgarantie auch nach den zwei Jahren Herstellergarantie. Die vierjährige Anschlussgarantie bis 100.000 km beinhaltet alle wichtigen Bauteile wie z.B. Motor, Schalt- oder Automatikgetriebe, Lenkung, Bremsen, elektrische Anlagen und vieles mehr gemäß der Chrysler, Jeep® und Dodge Anschlussgarantie in Zusammenarbeit mit der Real Garant Versicherungs AG und deren Bedingungen. Für Sie entstehen im Garantiefall weder Material- noch Lohnkosten. Ein weiterer Vorteil: Die 6 Jahre-Sorglos-Garantie ist fahrzeuggebunden und damit beim Weiterverkauf übertragbar. Alle vom Hersteller vorgeschriebenen oder empfohlenen Wartungs- und Inspektionsarbeiten sowie alle Reparaturen im Garantiefall müssen bei einem autorisierten Chrysler, Jeep® und Dodge Partner durchgeführt werden. Den genauen Umfang der 6 Jahre-Sorglos-Garantie entnehmen Sie bitte den Bedingungen der Herstellergarantie der Chrysler Deutschland GmbH sowie der Real Garant Versicherungs AG in Bezug auf die vierjährige Anschlussgarantie.

GARANTIEN FÜR ALLE MODELLE

Fahrzeuggarantie (Herstellergarantie) _____ 2 Jahre ohne Kilometerbegrenzung
Anschlussgarantie* _____ 4 Jahre oder 100.000 km
Korrosionsschutzgarantie _____ 7 Jahre ohne Kilometerbegrenzung

DODGE PRIVILEGE SERVICE

Wenn Sie einen Dodge kaufen, bekommen Sie nicht nur ein Auto, das höchsten Ansprüchen genügt, sondern auch einen zuverlässigen Partner, der Ihnen uneingeschränkte Mobilität garantiert. Mit dem DODGE PRIVILEGE SERVICE helfen wir Ihnen rasch und professionell bei Pannen, einem leeren Tank oder verlorenem Autoschlüssel. Egal, wo und wann. Ein Anruf genügt, und einer unserer Mitarbeiter kümmert sich sofort um Sie. Rund um die Uhr, 365 Tage im Jahr, überall in Europa. Sollte die Fahrbereitschaft am Pannenort nicht sofort wiederherzustellen sein, organisieren wir den Abschleppdienst, die Rück- oder Weiterreise per Bahn oder Flugzeug, die Hotelunterbringung oder den Mietwagenservice. Dies gilt für alle neuen Chrysler, Jeep® und Dodge Fahrzeuge innerhalb der zweijährigen Herstellergarantie. Vorausgesetzt, das Fahrzeug ist bei einem autorisierten Chrysler, Jeep® und Dodge Partner gekauft worden, in einem Land angemeldet, für das der DODGE PRIVILEGE SERVICE gilt, und gemäß dem Wartungsheft gepflegt. Weitere Informationen gibt Ihnen gern Ihr autorisierter Chrysler, Jeep® und Dodge Partner.

WEITERE TECHNISCHE DATEN

Antrieb	Frontantrieb
Bohrung x Hub (mm)	
bei 2.0 CRD	81,0 x 95,5
bei 2.0	86,0 x 86,0
Gemischaufbereitung	
bei 2.0 CRD	Pumpe-Düse-Direkteinspritzung
bei 2.0	Multipoint-Einspritzung, Direktzündung
Lichtmaschine (A)	
bei 2.0 CRD	150
bei 2.0	120
Ölwechsel-/Wartungsintervalle (km)	
bei 2.0 CRD	15.000/30.000
bei 2.0	12.000/24.000

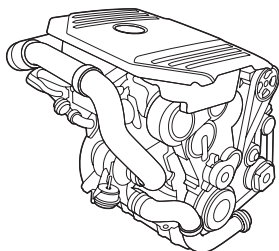
GEWICHTE UND FASSUNGSVERMÖGEN²

Leergewicht (kg) ³ /Zulässiges Gesamtgewicht (kg)	
bei 2.0 CRD	1.635–1.710/2.040
bei 2.0	1.555–1.630/2.040
Anhängelast (kg) gebremst ⁴ /ungebremst	
bei 2.0 CRD	1.500/450
bei 2.0	1.000/450
Stützlast (kg) bei 2.0 CRD/2.0	150/100
Sitzkapazität	5
Kraftstofftank (l) bei 2.0 CRD/2.0	63
Wendekreis (m)	11,1
Gepäckraumvolumen (l nach SAE)	382

MOTOREN

2.0 L-TURBODIESEL (6-GANG-SCHALTUNG)

Verfügbar für das Modell SE.
 103 kW [140 PS] bei 4.000 1/min
 310 Nm bei 1.750–2.500 1/min
 Kraftstoffverbrauch (l/100 km):⁵
 innerorts 8,2/außerorts 5,1/kombiniert 6,2
 CO₂-Emission (g/km):⁵ kombiniert 170



ABMESSUNGEN AUSSEN¹

Radstand (mm)	2.765
Gesamtlänge (mm)	4.850
Gesamtbreite ohne Spiegel (mm)	1.843
Gesamthöhe (mm)	1.497
Spurweite	
– vorn (mm)	1.570
– hinten (mm)	1.570



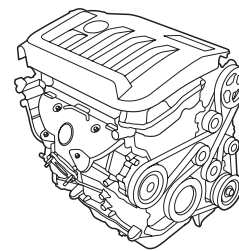
ABMESSUNGEN INNEN²

Kopffreiheit ohne Schiebedach		
– vorn (mm)	1.016	
– hinten (mm)	972	
Schulterfreiheit		
– vorn (mm)	1.433	
– hinten (mm)	1.430	
Beinfreiheit		
– vorn (mm, max.)	1.077	
– hinten (mm, max.)	955	



2.0 L-BENZINMOTOR (5-GANG-SCHALTUNG)

Verfügbar für das Modell SE.
 115 kW [156 PS] bei 6.300 1/min
 190 Nm bei 5.100 1/min
 Kraftstoffverbrauch (l/100 km):⁵
 innerorts 10,7/außerorts 6,1/kombiniert 7,8
 CO₂-Emission (g/km):⁵ kombiniert 185



¹Die Abbildungen dienen lediglich zur Darstellung der Abmessungen. Sie geben keine Ausstattungsmerkmale wieder. ²Technische Angaben für Modelljahr 2008 zum Redaktionsschluss noch nicht vorliegend. Angaben entsprechen Modelljahr 2007. ³Angaben nach Richtlinie 92/21/EG in der Fassung 95/48/EG (Masse in fahrbereitem Zustand, Kraftstoffbehälter zu 90% gefüllt, mit Fahrer [68 kg] und Gepäck [7 kg]). ⁴inkl. Stützlast ⁵Die angegebenen Werte wurden nach dem vorgeschriebenen Messverfahren (Richtlinie 80/1268/EWG in der gegenwärtig geltenden Fassung) ermittelt. Die Angaben beziehen sich nicht auf ein einzelnes Fahrzeug und sind nicht Bestandteil des Angebots, sondern dienen allein Vergleichszwecken zwischen verschiedenen Fahrzeugtypen.

AUSSENFARBEN¹



Stone White



Brilliant Black Metallic



Modern Blue Metallic



Marathon Blue Metallic



Inferno Red Metallic



Sunburst Orange Metallic



Light Sandstone Metallic

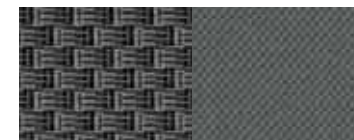


Silver Steel Metallic



Bright Silver Metallic

INNENAUSSTATTUNGEN



Stoffausstattung
Dark/Light Slate Gray (SE)



Stoffausstattung
Dark Khaki/Light Graystone (SE)

KOMBINATIONSMÖGLICHKEITEN

	STONE WHITE	BRILLIANT BLACK METALLIC	MODERN BLUE METALLIC	MARATHON BLUE METALLIC	INFERNO RED METALLIC	SUNBURST ORANGE METALLIC	LIGHT SANDSTONE METALLIC	SILVER STEEL METALLIC	BRIGHT SILVER METALLIC
SE									
Stoffausstattung Dark/Light Slate Gray	●	●	●	●	●	●	-	●	●
Stoffausstattung Dark Khaki/Light Graystone	●	●	●	-	●	●	●	-	-

● = Mögliche Kombination - = Nicht verfügbar ¹Die Abbildungen dienen lediglich zur Darstellung der Farbanmutung. Sie geben keine Ausstattungsmerkmale wieder.

SERIENFELGE



STAHLFELGE MIT RADZIERBLENDE
6,5 x 17 Zoll, Bereifung 215/60 R17

ZUBEHÖRFELGE



LEICHTMETALLFELGE
6,5 x 17 Zoll, Chrom, für Bereifung
215/60 R17, Artikel-Nr. 82210000

ZUBEHÖR



DACHTRÄGER/ZUBEHÖR
Ski- (6 Paar) oder Snowboardhalter
(4 Stück), Artikel-Nr. 82207308,
Dachgrundträger Artikel-Nr.
82210646 erforderlich.



FAHRRADTRÄGER
Für ein Fahrrad, Artikel-Nr.
82207942, Dachgrundträger
Artikel-Nr. 82210646 erforderlich.



DACHTRÄGER/ZUBEHÖR
Kajak-/Surfbretthalter, Artikel-Nr.
82205416, Dachgrundträger
Artikel-Nr. 82210646 erforderlich.



DVD-ENTERTAINMENTSYSTEM
7-Zoll-Monitor und DVD-Player für
Fond, für Fahrzeuge mit Wärm- und
Kühlfach, Artikel-Nr. 82211330;
für Fahrzeuge ohne Wärm- und
Kühlfach, Artikel-Nr. 82211331



DVD-NAVIGATIONSSYSTEM
6,5-Zoll-Vollfarbmonitor, AM-/
FM-Audio, MP3-fähig, Touchscreen,
inkl. EU-Kartenmaterial,
USB-Anschluss, 20-GB-Festplatte,
Art.-Nr. 82211474



FUSSMATTEN GUMMI
Set für vorn und hinten, Dark Slate,
mit Logo, Artikel-Nr. 82210446



FUSSMATTEN STOFF
Set für vorn und hinten, Dark Slate,
mit Logo, Artikel-Nr. 82211350



HECKSPOILER
Auf Kofferraumdeckel, in Wagenfarbe
lackierbar, wie Serie, grundiert,
Artikel-Nr. 82210302



KOFFERRAUMBODENWANNE
Gummi, schwarz, flexibel,
Artikel-Nr. 82210462



PARKPILOTSYSTEM
Für hinten, 4 Sensoren in Heckstoß-
stange, Akustikwarnung
Artikel-Nr. 82210934

WEITERES ZUBEHÖR

ARTIKELBEZEICHNUNG	SPEZIFIKATION	ARTIKEL-NR.
Anhängervorrichtung	Abnehmbarer Kugelkopf	82210867
Anhängervorrichtung	Starr	82210868
Anhängervorrichtung-Zubehör	Elektrosatz, mit 13-pol. Steckdose, für Art.-Nr. 82210772 und 82210773	82210980AC
Fahrradträger	Auf Anhängervorrichtung, für zwei Fahrräder	82205419
Fahrzeugcover	Fahrzeugkomplettabdeckung	82210826
Felgensicherung	Im Set, für Felgen mit Nabendeckel	82211462
Schmutzfänger	Set für hinten	82210379
Dachbox	340 Liter, kurze Ausführung, grau, Maße: 190 x 63 x 41 cm	82210450
Dachbox	480 Liter, lange Ausführung, grau, Maße: 196 x 78 x 44 cm	82210451
iPod-FM-Adapterkit	FM-Adapter, Soundwiedergabe über Fahrzeuglautsprecher, mit Ladefunktion	82210848
Dachgrundträger	Schwarz, abschließbar	82210646
Radio RET	AM/FM/LW, mit 6-fach-DVD-Wechsler, MP3-fähig	05064127AK
Radio REL	AM/FM/LW, ohne 6-fach-DVD-Wechsler, MP3-fähig	05107096AK

Bei dem hier beschriebenen Zubehör handelt es sich um einen Auszug aus dem Zubehör-Gesamtportfolio für den Dodge Avenger, das nicht ab Werk lieferbar ist. Neben dem zusätzlich anfallenden Montageaufwand sind u.U. weitere Teile für den Einbau erforderlich. Informationen zum vollständigen Zubehörsortiment sowie zu in diesem Zusammenhang ggf. anfallenden Einbau-, Anbau- und Lackierkosten für die hier dargestellten Zubehörteile des Dodge Avenger erhalten Sie bei Ihrem autorisierten Chrysler, Jeep® und Dodge Servicepartner der Chrysler Deutschland GmbH. Einige Zubehörteile sind eintragungspflichtig. Nähere Informationen dazu erhalten Sie ebenfalls bei Ihrem Chrysler, Jeep® und Dodge Servicepartner. Änderungen und Irrtümer vorbehalten.

