

Jeep®

Compass



Spezifikationen und Preise. Gültig ab 05/2011.

Fahrzeugpreise

	Kraftstoff	Antrieb	Motorisierung	Leistung kW (PS)	Getriebe	Sport	Limited
Jeep® Compass Preise in Euro¹ brutto (netto) 	Benzin	Front	2.0	115 (156)	5-Gang-Schaltgetriebe	25.200,00 (21.176,47) 57.661.J04.5	27.600,00 (23.193,28) 57.661.O14.5
	Diesel	Front	2.2 CRD*	100 (136)	6-Gang-Schaltgetriebe	27.300,00 (22.941,17) 57.661.J73.5	29.700,00 (24.957,98) 57.661.O53.5
	Benzin	Allrad	2.4	125 (170)	5-Gang-Schaltgetriebe	27.300,00 (22.941,17) 57.661.H20.5	-
					stufenloses CVT-Getriebe	-	29.700,00 (24.957,98) 57.661.M00.5
	Diesel	Allrad	2.2 CRD*	120 (163)	6-Gang-Schaltgetriebe	29.400,00 (24.705,88) 57.661.H73.5	31.800,00 (26.722,69) 57.661.M53.5

Serienausstattung

	Sport	Limited
Sicherheitsausstattung		
4-Kanal-Antiblockiersystem (ABS) mit elektronischer Bremskraftverteilung	●	●
Airbag (mehrstufig) für Fahrer und Beifahrer, Windowbags für die vordere und die hintere Sitzreihe	●	●
Alarmanlage	●	●
Antriebsschlupfregelung (ASR)	●	●
Berganfahrassistent**	●	●
Bremsassistent (BAS)	●	●
Elektronische Wegfahrsperr	●	●
Elektronisches Stabilitätsprogramm (ESP) mit elektronischem Überrollschutzsystem	●	●
Kindersitzbefestigung ISOFIX	●	●
Kopfstützen, aktiv, vorn	●	●
Nebelscheinwerfer	●	●
Notrad	●	●
Tagfahrlicht	●	●
Tankdeckel, abschließbar	●	●
Komfortausstattung		
Armauflage, vorn	●	●
Audiosystem mit Radio, CD/DVD-Player, MP3-fähig, MP3-Player-Anschluss und 4 Lautsprechern	●	-

¹Die Preise sind unverbindliche Preisempfehlungen des Herstellers ab Werk zzgl. lokaler Überführungskosten. * Serienmäßig mit wartungsfreiem Diesel-Partikelfilter (DPF) **Nicht erhältlich für Version mit CVT

	Sport	Limited
Komfortausstattung		
Audiosystem mit Radio, CD/DVD-Player mit 6-fach-CD-Wechsler, MP3-fähig, MP3-Player-Anschluss und 4 Lautsprechern	-	●
Aschenbecher, herausnehmbar mit Zigarettenanzünder	●	●
Außenspiegel, elektrisch einstell- und beheizbar	●	●
Außentemperaturanzeige und Kompass	●	●
Beifahrersitz, umklappbar	●	●
Cupholder, beleuchtet	●	●
Fahrersitz, 6-fach elektrisch einstellbar	-	●
Fensterheber, elektrisch	●	●
Fußmatten vorn und hinten	●	●
Gepäckraum mit wendbarem und wasserfestem Gepäckesatz	●	●
Gepäckraumabdeckung	●	●
Gepäckraumbeleuchtung, verwendbar als herausnehm- und wiederaufladbare Taschenlampe	●	●
Innenausstattung Stoff/Teil-Leder mit Sitzheizung vorn	●/-	-/●
Interieurakzente in Chrom-Design	-	●
Klimaanlage	●	-
Klimaautomatik	-	●
Leder-Lenkrad mit Bedienelementen für das Audiosystem	●	●
Lendenwirbelstütze für Fahrer	-	●
Lenksäule, vertikal verstellbar	●	●
Rücksitzbank, im Verhältnis 60:40 teil- und umklappbar, neigungsverstellbar	●	●
Seitenscheiben hinten und Heckscheibe abgedunkelt	○	●
Tempomat	●	●
Zentralverriegelung mit Fernbedienung	●	●
Design		
Dachreling in Schwarz	●	-
Dachreling in Chrom-Design	-	●
Kühlergrill in Wagenfarbe mit Chromakzenten	●	●
Leichtmetallräder, 7 x 17-Zoll mit Bereifung 215/60 R17		-
Leichtmetallräder, 7 x 18-Zoll mit Bereifung 215/55 R18	-	
Türgriffe in Wagenfarbe	●	●

● = Serie ○ = Als Sonderausstattung erhältlich - = Nicht verfügbar



Leder-Lenkrad mit Bedienelementen für das Audiosystem



Cupholder, beleuchtet



Innenausstattung Teil-Leder mit Sitzheizung vorn





Sonderausstattung

Sport	
Connect-Paket*	A1A
<ul style="list-style-type: none"> • uconnect® Phone Freisprecheinrichtung, Innenspiegel automatisch abblendend, USB-Anschluss 	
Paketpreis in Euro' brutto (netto)	450,00 (378,15)
Sun&Connect-Paket*	A1B
<ul style="list-style-type: none"> • uconnect® Phone Freisprecheinrichtung, Innenspiegel automatisch abblendend, USB-Anschluss • Seitenscheiben hinten und Heckscheibe abgedunkelt 	
Paketpreis in Euro' brutto (netto)	650,00 (546,22)
Safety&Connect-Paket*	A1C
<ul style="list-style-type: none"> • uconnect® Phone Freisprecheinrichtung, Innenspiegel automatisch abblendend, USB-Anschluss • Seitenairbags vorn, Reifendruckkontrollsystem mit Anzeige im Display, Sitzheizung vorn 	
Paketpreis in Euro' brutto (netto)	1.010,00 (848,74)
Adventure-Paket*	A1D
<ul style="list-style-type: none"> • uconnect® Phone Freisprecheinrichtung, Innenspiegel automatisch abblendend, USB-Anschluss • Seitenairbags vorn, Reifendruckkontrollsystem mit Anzeige im Display, Sitzheizung vorn • Seitenscheiben hinten und Heckscheibe abgedunkelt 	
Paketpreis in Euro' brutto (netto)	1.110,00 (932,77)
Metallic-Lackierung	802/210
Einzelpreis in Euro' brutto (netto)	550,00 (462,18)
uconnect® Phone Freisprecheinrichtung, Innenspiegel automatisch abblendend, USB- Anschluss	RSQ
Einzelpreis in Euro' brutto (netto)	450,00 (378,15)
Klimaautomatik	HAB
Einzelpreis in Euro' brutto (netto)	390,00 (327,73)
Ersatzrad, vollwertig	TBB
Einzelpreis in Euro' brutto (netto)	135,00 (113,45)

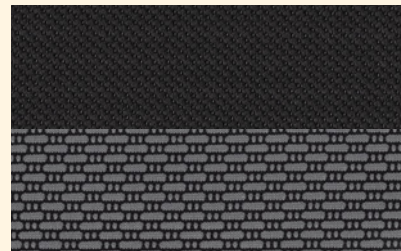
Limited	
Connect-Paket*	A1E
<ul style="list-style-type: none"> • uconnect® Phone Freisprecheinrichtung, Innenspiegel automatisch abblendend, USB-Anschluss 	
Paketpreis in Euro' brutto (netto)	450,00 (378,15)
Safety&Connect-Paket*	A1F
<ul style="list-style-type: none"> • uconnect® Phone Freisprecheinrichtung, Innenspiegel automatisch abblendend, USB-Anschluss • Seitenairbags vorn, Reifendruckkontrollsystem mit Anzeige im Display 	
Paketpreis in Euro' brutto (netto)	810,00 (680,67)
Safety&Sound-Paket*	A1G
<ul style="list-style-type: none"> • uconnect® Phone Freisprecheinrichtung, Innenspiegel automatisch abblendend, USB-Anschluss • Seitenairbags vorn, Reifendruckkontrollsystem mit Anzeige im Display, • uconnect® Multimediasystem 430 mit 30-GB-Festplatte, Touchscreen, CD-Laufwerk, MP3-fähig, und Boston Accoustics Soundsystem mit 9 Lautsprechern inkl. 2 herauschwenkbare Lautsprecher in der Heckklappe 	
Paketpreis in Euro' brutto (netto)	1.350,00 (1.134,45)
Freedom-Paket*	A1H (ADG+AWC)
<ul style="list-style-type: none"> • uconnect® Phone Freisprecheinrichtung, Innenspiegel automatisch abblendend, iPod®-Anschluss • Seitenairbags vorn, Reifendruckkontrollsystem mit Anzeige im Display, • uconnect® Navigationssystem 735N mit 30-GB-Festplatte, Touchscreen, CD-Laufwerk, MP3-fähig, und Boston Accoustics Soundsystem mit 9 Lautsprechern inkl. 2 herauschwenkbare Lautsprecher in der Heckklappe 	
Paketpreis in Euro' brutto (netto)	1.775,00 (1.491,60)
Metallic-Lackierung	802/210
Einzelpreis in Euro' brutto (netto)	550,00 (462,18)
uconnect® Phone Freisprecheinrichtung, Innenspiegel automatisch abblendend, USB- Anschluss	RSQ
Einzelpreis in Euro' brutto (netto)	450,00 (378,15)
Glasschiebedach, elektrisch	575
Einzelpreis in Euro' brutto (netto)	825,00 (693,28)

*Die Pakete sind nicht mit den Einzeloptionen kombinierbar. †Die Preise sind unverbindliche Preisempfehlungen des Herstellers ab Werk.

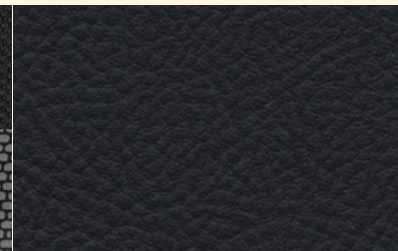
Kombinationsmöglichkeiten

		Sport	Limited	
		GC7	GAL	DAL
Innenausstattung		Stoff Dark Slate Gray	Teil-Leder Dark Slate Gray	Teil-Leder Lt. Pebble Beige
Interieurfarbe	Dark Slate Gray	•	•	•
Außenfarben ²	Uni-Lackierung			
	Bright White (PW7)*	•	•	•
	Metallic-Lackierungen			
	Brilliant Black (PXR)	•	•	•
	Mineral Gray (PDM)	•	•	•
	Bright Silver (PS2)	•	•	-

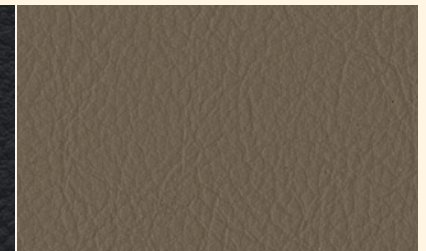
²Die Abbildungen dienen lediglich zur Darstellung der Farbanmutung. Sie geben keine Ausstattungsmerkmale wieder. *Ohne Aufpreis • = Serie - = Nicht verfügbar



Stoff Dark Slate Gray



Teil-Leder Dark Slate Gray

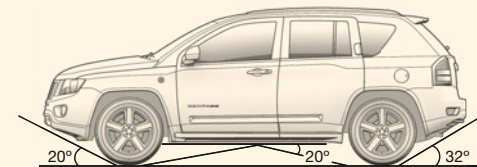
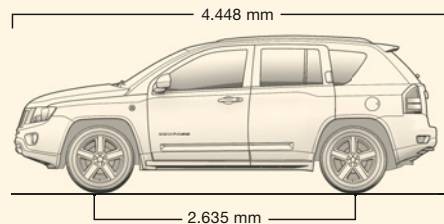
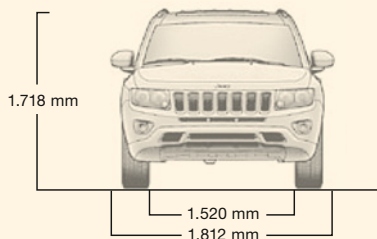


Teil-Leder Light Pebble Beige

Fahrzeugdaten

Technische Daten	Sport				Limited			
	4 x 2		4 x 4		4 x 2		4 x 4	
	2.0	2.2 CRD	2.4	2.2 CRD	2.0	2.2 CRD	2.4	2.2 CRD
Getriebe	5-Gang-Schaltgetriebe	6-Gang-Schaltgetriebe	5-Gang-Schaltgetriebe	6-Gang-Schaltgetriebe	5-Gang-Schaltgetriebe	6-Gang-Schaltgetriebe	stufenloses CVT-Getriebe	6-Gang-Schaltgetriebe
Hubraum (ccm)	1.998	2.143	2.359	2.143	1.998	2.143	2.359	2.143
Leistung, max. PS (kW) ¹	156 (115)	136 (100)	170 (125)	163 (120)	156 (115)	136 (100)	170 (125)	163 (120)
Drehmoment, max. (Nm bei U/min) ¹	190/5.100	320/1.400–3.600	220/4.500	320/1.400–3.600	190/5.100	320/1.400–3.600	220/4.500	320/1.400–3.600
Beschleunigung (0–100 km/h in Sek.)	10,6	10,9	10,7	10,9	10,6	10,9	10,7	10,9
Höchstgeschwindigkeit (km/h)	180	201	180	201	180	201	180	201
Kraftstoffart/-verbrauch (l/100 km) ² Innerorts/außerorts/kombiniert	Benzin 10,2/6,1/7,6	Diesel 7,4/5,4/6,1	Benzin 10,9/6,4/8,1	Diesel 7,9/5,9/6,6	Benzin 10,2/6,1/7,6	Diesel 7,4/5,4/6,1	Benzin 11,3/7,0/8,6	Diesel 7,9/5,9/6,6
CO ₂ -Emission (g/km), kombiniert ²	175	161	187	172	175	161	199	172
Ölwechsel-/Wartungsintervalle (km)	12.000/24.000	25.000/50.000	12.000/24.000	25.000/50.000	12.000/24.000	25.000/50.000	12.000/24.000	25.000/50.000
Ölwechsel-/Wartungsintervalle (Monate)	12/24	12/24	12/24	12/24	12/24	12/24	12/24	12/24
Leergewicht, min./max. (kg) ³	1.499/1.555	1.634/1.677	1.535/1.650	1.680/1.730	1.499/1.555	1.634/1.677	1.605/1.661	1.680/1.730
Zul. Gesamtgewicht (kg)	2.010	2.054	1.980	2.075	2.010	2.054	1.980	2.075
Anhängelast (kg), gebremst ⁴ /ungebremst	1.200/450	1.200/450	1.500/450	2.000/450	1.200/450	1.200/450	1.500/450	2.000/450
Bereifung	215/60 R17	215/60 R17	215/60 R17	215/60 R17	215/55 R18	215/55 R18	215/55 R18	215/55 R18
Wendekreis (m)	11,3	11,3	11,3	11,3	11,3	11,3	11,3	11,3
Sitzplätze	5	5	5	5	5	5	5	5
Gepäckraumvolumen bei aufgestellten Rücksitzlehnen/ bei umgeklappten Rücksitzlehnen (l nach SAE)	458/1.269	458/1.269	458/1.269	458/1.269	458/1.269	458/1.269	458/1.269	458/1.269
Tankinhalt (l)	51	51	51	51	51	51	51	51
4 x 4								
Allradsystem	-	-	Freedom Drive I [®]	Freedom Drive I [®]	-	-	Freedom Drive I [®]	Freedom Drive I [®]
Geländeuntersetzung (:1)	-	-	2,72	2,72	-	-	2,72	2,72
Bodenfreiheit (mm)	205	205	205	205	205	205	205	205

Außenmaße⁵



¹Nach Richtlinie 80/1268/EWG in der gegenwärtig geltenden Fassung. ²Die angegebenen Werte wurden nach dem vorgeschriebenen Messverfahren (Richtlinie 80/1268/EWG in der gegenwärtig geltenden Fassung) ermittelt. Die Angaben beziehen sich nicht auf ein einzelnes Fahrzeug und sind nicht Bestandteil des Angebots, sondern dienen allein Vergleichszwecken zwischen verschiedenen Fahrzeugtypen. ³Angaben nach Richtlinie 92/21/EG in der Fassung 95/48/EWG (Masse in fahrbereitem Zustand, Kraftstoffbehälter zu 90 % gefüllt, mit Fahrer 68 kg und Gepäck 7 kg). ⁴Inkl. Stützlast. ⁵Die Abbildungen dienen lediglich zur Darstellung der Abmessungen. Sie geben keine Ausstattungsmerkmale wieder.



Service und Garantie

Garantien für alle Modelle

Fahrzeuggarantie (Herstellergarantie) _____	2 Jahre ohne Kilometerbegrenzung
Mobilitätsgarantie _____	2 Jahre ohne Kilometerbegrenzung
Korrosionsschutzgarantie _____	7 Jahre ohne Kilometerbegrenzung

Inhalt und Umfang der Garantien sind im Einzelnen den jeweiligen Garantiebestimmungen zu entnehmen, die aus dem zum Fahrzeug gehörenden Serviceheft hervorgehen.

Jeep® Privilege Service

Wenn Sie einen Jeep® kaufen, bekommen Sie nicht nur ein Auto, das höchsten Ansprüchen genügt, sondern auch einen zuverlässigen Partner, der Ihnen uneingeschränkte Mobilität garantiert. Mit dem Jeep® Privilege Service helfen wir Ihnen rasch und professionell. Egal, wo und wann. Ein Anruf genügt, und einer unserer Mitarbeiter kümmert sich sofort um Sie. Rund um die Uhr, 365 Tage im Jahr, überall in Europa. Sollte die Fahrbereitschaft am Pannenort nicht sofort wiederherzustellen sein, organisieren wir den Abschleppdienst, die Rück- oder Weiterreise, die Hotelunterbringung oder den Mietwagenservice. Dies gilt für alle neuen Jeep® Fahrzeuge innerhalb der zweijährigen Herstellergarantie. Vorausgesetzt, das Fahrzeug ist bei einem autorisierten Jeep® Partner gekauft worden, in einem Land angemeldet, für das der Jeep® Privilege Service gilt, und gemäß dem Wartungsheft gepflegt. Weitere Informationen gibt Ihnen gern Ihr autorisierter Jeep® Partner. Die detaillierten Leistungen können Sie auch dem Jeep® Privilege Serviceheft entnehmen.